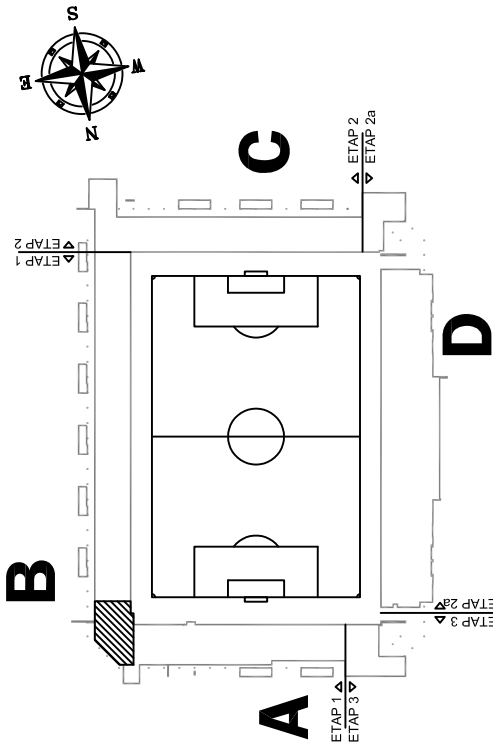


WSZYSTKIE WYMIARY, PODANE BEZ MIANA SĄ W CENTYMETRACH
NIE WOLNO ODMIERZAĆ ŻADNYCH WYMIARÓW Z TEGO RYSUNKU
OBOWIĄZKIEM WYKONAWCY ROBÓT JEST SPRAWDZIĆ
WSZYSTKIE WYMIARY W NATURZE I PRZEKAZAĆ INFORMACJE
O ZMIANACH W WYMIARACH DO BIURA ARCHYTEKTONICZNEGO

UWAGA
NA RYSUNKU NIE UWZGLĘDNIONO OTWORÓW I PRZEBIĆ
INSTALACYJNYCH O WYMIARACH PONIZEJ 15cm



STUDIO PROJEKTOWE ANNY KASPRZYK
02-634 Warszawa, ul. Miłobędzka 23 tel/fax 844 88 81
e-mail: spak@spak.com.pl www.spak.com.pl

Projektant
mgr inż. Robert Gorzkiewicz
Upr. nr Maz/0298/PWOE/04

Sprawdzający
mgr inż. Wojciech Witkowski
Upr. nr MAZ/0412/PWOE/05

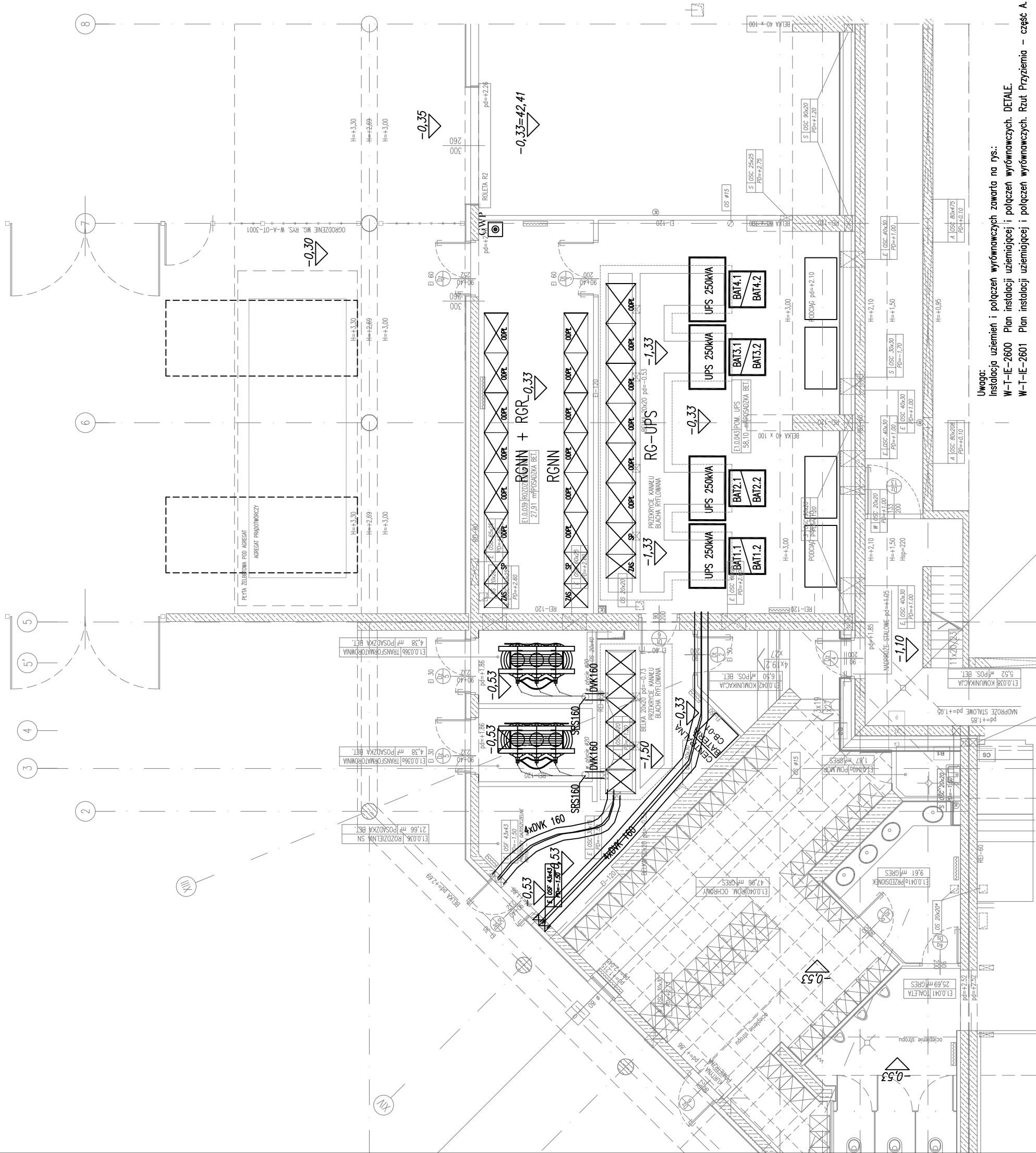
INSTALACJE ELEKTRYCZNE

PROJEKT WYKONAWCZY

Temat
STADION PIŁKARSKI
W GDYNI
PRZY UL. OLIMPIJSKIEJ 5
TRYBUNA

Zawiera
Plan inst. elektr.
Część A - rzut przyziemia.

Skala	1:100	
	Nr. Rys.	03/2009
Data		03/2009
Rys.		W-T-IE-0157
Rev.		01



Uwaga:
Instalacja uzienien i połączeń wyrównawczych zawarta na rys.:
W-T-IE-2600 Plan instalacji uzienniającej i połączeń wyrównawczych. DETALE.
W-T-IE-2601 Plan instalacji uzienniającej i połączeń wyrównawczych. Rzut Przyziemia – część A.

Instalacja oświetlenia zawarta na rys.:
W-T-IE-2611 Plan instalacji oświetlenia. Rzut Przyziemia – część A.
Instalacja gniazd oraz tras kablowych zawarta na rys.:
W-T-IE-2621 Plan instalacji siły i gniazd wykłowych. Rzut Przyziemia – część A